



Se maine du 23 au 27 Octobre

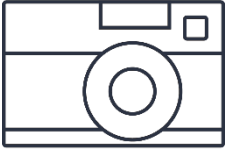


Étude par écrit et devoirs de la semaine:

Français: LudiQ p. 50, 51 et pp. 44 à 48 (mais pas la petite écriture)

Math.: MatiQ pp. 41, 42, 43 et 51)

Anglais:



Mercredi après-midi, nous sortirons photographier le patrimoine bâti de notre quartier afin de participer, cette année encore, au concours Capture ton patrimoine (remis au lendemain en cas de pluie). Pour cela, vous

aurez besoin d'appareils pouvant prendre des photos (et décider avec vos parents si vous acceptez ou non de laisser des amis le manipuler). L'appareil devra rester rangé tout le reste de la journée. Nous en parlerons en classe.



Tes toi, ou tais-toi!

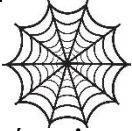
Étude:

français grammaire: ● homophones: TES / TAIS / TAIT / T'ES / T'EST / T'AIE / T'AIES / T'AIT / T'AIENT

- texte d'opinion (les types d'arguments), LudiQ p. 42
- liste des pronoms personnels agenda p. 27
- règle # 15 (les adjectifs en -et au féminin, agenda p. 29 (les exceptions ne sont pas à apprendre, mais lis-les 2 ou 3 fois)
- règle # 16 (les adjectifs en -ot au féminin, agenda p. 29 (les exceptions ne sont pas à apprendre, mais lis-les 2 ou 3 fois)
- (vous pouvez aussi profiter du devoir pour revoir les verbes attributifs)

vocabulaire: ● Liste BLOC 8, agenda p. 45 : « Les consonnes muettes en fin de mot »

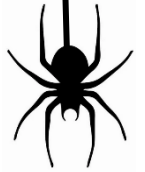
conjugaison: ● AVOIR aux 13 temps: (indicatif)présent, (indicatif)passé composé, (indicatif)imparfait, (indicatif)plus-que-parfait, (indicatif)passé simple, (indicatif)futur simple, (indicatif)conditionnel présent, (impératif)présent, (subjonctif)présent, (participe)présent, (participe)passé (au masculin singulier), (infinitif)présent et futur proche



mathématiques: (congé de tables cette semaine)

- revoir les caractéristiques des triangles, Carnet des savoirs p. 7
- revoir qu'isométrique et congru sont des synonymes
- revoir angles complémentaires et angles supplémentaires (AU VERSO, p. 69!)
- formule de l'aire du triangle (cette semaine : seulement sur des triangles rectangles): $\frac{L \times l}{2}$

Ayez toujours à portée de main votre extrait pour le Grand jeu de la lecture à voix haute!



POUR LA MAISON HANTÉE, ÇA PREND VOS DÉCORS!



Mot maison-école: _____

Au jour le jour:

lundi: 8h45 photo de groupe / 9h25 à 10h25 photos individuelles
9h45 anglais
13h30 tutorat
14h30 bibliothèque
15h55 Château d'Aurore pour 4 élèves de la classe (bravo!)

mardi: 12h05 Génies en herbe
13h30 à 16h00 sortie à la maison des jeunes L'Imagerie
(pas de cours de musique cette semaine)
15h55 aide aux devoirs

mercredi: 9h45 éducation physique
13h35 marche dans le quartier « Capture ton patrimoine »
15h10 fin des classes
SOCCER et théâtre parascolaire

jeudi: 9h00 Culture à l'école, rencontre avec
l'artiste Sonia Gros-Louis
10h00 sciences
11h05 éducation physique (1/2)
(13h00 COLLECTE DES ENVELOPPES DE
DÉPÔT DE CAISSE SCOLAIRE DESJARDINS)
15h00 à 18h00 lancement de la Place-École

vendredi: 8h55 contrôle de leçons
11h05 anglais

samedi: joyeux anniversaire Léanne

dimanche: joyeux anniversaire Harmonix (il est à
Bruchési depuis 10 ans!)

Mot aux élèves et aux parents:

Univers social: Nous abordons actuellement le thème de la 1^{ère} Guerre mondiale (et après Noël celui de la 2^e). Si jamais vous avez des objets en lien avec ces événements dramatiques mais importants à couvrir (artefacts, livres, etc.), n'hésitez pas à les confier à votre enfant le moment venu.

Aide aux devoirs:

Mardi, de 15h55 à 16h30, se tiendra l'aide aux devoirs. ♥

Les angles complémentaires

Les **angles complémentaires** sont des angles dont la somme des mesures est égale à 90° . Lorsque la somme des mesures de deux angles a une valeur de 90° , on qualifie ces angles de complémentaires. Si on désire trouver l'un des deux angles lorsque l'une des deux mesures est donnée, il suffit de soustraire la valeur de cet angle à 90° afin de trouver la mesure manquante.

Les angles supplémentaires

Les **angles supplémentaires** sont des angles dont la somme des mesures est égale à 180° . Lorsque la somme des mesures de deux angles a une valeur de 180° , on qualifie ces angles de supplémentaires. Si on désire trouver l'un des deux angles lorsque l'une des deux mesures est donnée, on n'a qu'à soustraire cet angle de 180° .

