

# Plan de travail gr.060, du 21 au 25 février

Devoirs de la semaine (*même s'ils seront corrigés au retour de la relâche, essayez de tout terminer avant vendredi afin de laisser vos cahiers à l'école*):

**Français:** Les inséparables pp. 13, 15, 26, 37 et 38

**Math.:** Décimale pp. 16, 23, 26 et 32

**Anglais:**

**Musique:**



**Dictée PGL: Un gigantissime merci pour la participation de chacun, les 23 petits pas et les 1 513,38\$ remis. Quelle réussite collective! Bravo.**

Étude:

**univers social (EXAMEN JEUDI 24 FÉVRIER):** ● la Deuxième guerre mondiale (Au fil des temps pages 38 à 43), ainsi la géographie du Québec et du Canada (feuille d'étude reçue jeudi dernier) : ne tardez pas à venir me voir si vous avez des questions

**français grammaire:** ● homophones: OU – OÙ – AOÛT – HOUX / SOT – SEAU – SAUT – SCEAU

- règle #32, agenda p. 30
- participe passé avec l'auxiliaire avoir : Grammaire de base p. 107 et 108 + agenda p. 24
- la phrase négative et LES MOTS DE NÉGATION (Les Inséparables p. 26)
- revoir les fonctions de l'adverbe

**vocabulaire:** ● Liste 17 : Le n devient m devant b, m ou p; agenda p. 50

**conjugaison:** ● verbe OUVRIR aux 12 temps

**mathématiques:** ● table de divisions par 7 (jusqu'à  $105 \div 7$ )

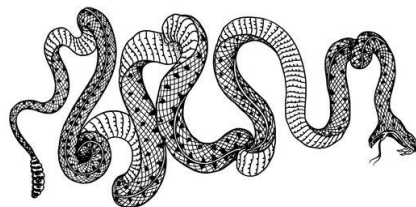
- écriture de pi et valeur (= 3,14...)
- formule de la circonférence du cercle ( $2 \times \pi \times r$ ) (c'est-à-dire deux fois pi fois Rayon)
- différencier les 3 transformations: translation, réflexion et rotation (nous les approfondirons, une à la fois, dans les 3 semaines au retour de la relâche)
- grande révision de la géométrie vue depuis le 4 janvier

$\pi$



Mot maison-école: \_\_\_\_\_

*suite au verso* →



## Au jour le jour:

### lundi:

17h00 vidéoconférence pour les membres du Cercle de Le Royaume de Kensuké

### mardi:

midi Génies en herbe équipes A et B  
PM SORTIE À PERTE DE SIGNAL (13h25 à 16h15)  
15h55 Aide aux devoirs

### mercredi (journée de la psychoéducation):

15h10 badminton parascolaire pour Simone, Benjamin, Xavier, Ilyana, Zoé, Justin et Juliette  
19h Conseil d'établissement

### jeudi:

16h00 Génies en herbe équipes C et D  
18h15 à 20h30 compétition de Génies en herbe

### vendredi: AM contrôle de leçons

*Bonne semaine de relâche! Nous nous retrouverons le mardi 8 mars.*

## Mot aux élèves et aux parents:

♥ **Mardi, grâce à un partenariat précieux qui perdure depuis quelques années, nous aurons la chance de bénéficier d'un atelier gratuit chez Kidzlab-Perte de signal. Intitulé Hybride du Web, il se déroulera au 5445 av. de Gaspé, mardi 22 février. Nous partirons rapidement de la cour à 13h25, et serons de retour au plus tard à 16h15. Soyez donc prévenus que mardi, vos enfants reviendront à la maison avec un peu de retard. Étant donné la triple rotation le matin, les enfants pourraient venir à l'école sans sac, car ils n'entreront jamais dans la classe de toute la journée (sauf pour les dîneurs). Planifiez bien! Merci.**

♥ Avant de quitter pour la relâche, assurez-vous de vider votre casier au complet. (+Avez-vous besoin de vos souliers à la maison?)

## Aide aux devoirs:

Demain mardi, de 15h55 à 16h30, se tiendra l'aide aux devoirs (qui peut également servir de moment de récupération!). Si vous permettez à votre enfant de demeurer à l'aide aux devoirs, veuillez remplir:

J'autorise mon enfant à rester en classe pour l'aide aux devoirs, mardi 22 février.

Il-elle quittera à \_\_\_h\_\_\_ pour  revenir seul(e) à la maison  quelqu'un l'attendra à la sortie  
 retourner au service de garde

\_\_\_\_\_  
votre signature