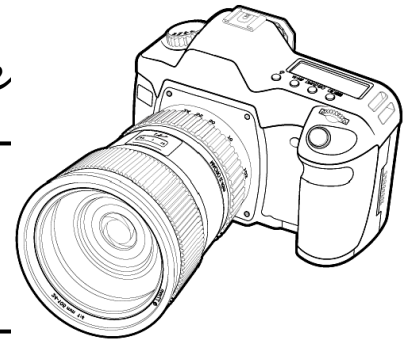


Plan de travail gr.060, du 18 au 22 octobre

Étude par écrit et devoirs de la semaine: _____

Français: Les inséparables pp. 42, 43 → quand on demande de récrire des phrases, assurez-vous de bien le faire, avec majuscule, point et tous les éléments demandés, ainsi qu'une calligraphie acceptable), 45 et 70

Math.: Décimale pp. 31, 50 et 53



Anglais: CERTAINS ÉLÈVES ONT À FAIRE SIGNER LEUR EXAMEN. Ils ont été avertis. Merci.

ÉLECTIONS ÉTUDIANTES : Jusqu'au 29 octobre, c'est la campagne électorale. Vous devez installer votre/vos affiche/s électorale/s (avec nom, groupe Classe, engagement et slogan). Le discours sera le 28.



Musique:

Parents, grands-parents, amis des enfants: Presque tous les élèves ont publié un nouveau texte sur le blogue de la classe. Faites-leur plaisir et allez y publier un commentaire!

Étude: _____

(ÉCR): 19 octobre: Présentation orale sur votre sujet (affiche)
27 octobre: Évaluation sur le tableau des religions (voir objets d'étude sur le plan de travail du 13 octobre)

français grammaire: ● homophones: DAVANTAGE – D'AVANTAG
● synonyme et antonyme : Inséparables p. 42
● chanson des prépositions : utiliser la liste dans l'agenda p. 25
● groupe du nom (les principales constructions) : Inséparables p. 70
● déterminants démonstratifs : agenda p. 27



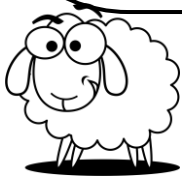
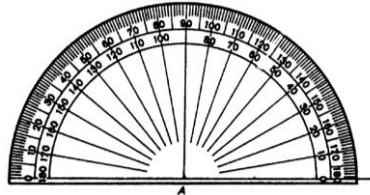
Savais-tu que les deux faces opposées d'un dé font toujours 7?



vocabulaire: ● Liste 7 : les sons [g] et [j] : agenda p. 47

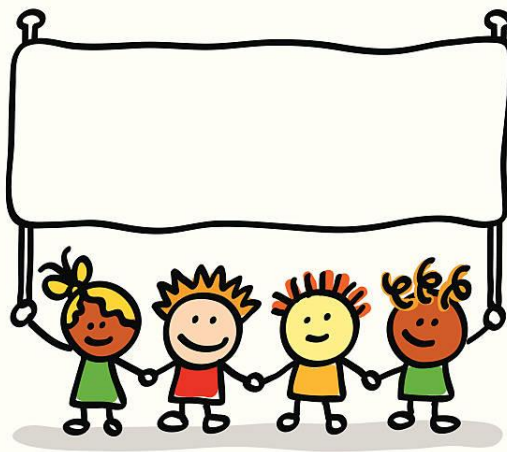
conjugaison: ● verbe AIMER (aux 12 temps) : la semaine prochaine, nous donnerons plusieurs verbes du 1^{er} groupe. Il faut donc cette semaine mettre l'emphase sur les terminaisons afin d'être en mesure de les transférer (ce qu'il faudrait toujours faire de toute façon).

mathématiques: ● table de multiplications de 8 (jusqu'à 8 x 12)
● savoir utiliser un rapporteur d'angles
● savoir nommer un angle et les identifier : nul, aigu, droit, obtus, plat, rentrant et plein : Outils Décimale p. 24
● distinguer angles complémentaires et angles supplémentaires : Outils Démimale p. 24 (avec ajouts manuscrits!)



Mot maison-école: _____

suite au verso →



Au jour le jour:

lundi: PM examen de lecture

mardi: PHOTO : 9H55 À 10H48
midi : Génies équipes A et B
15h55 : Aide aux devoirs

mercredi:
13h45 Chantons sur la COUR (Takumi au gym)

jeudi: dîner avec équipe de journalistes: Gabriel, Benjamin, Élie et Ilyana
16h00 : Génies équipes A et C
19h00 Conseil d'établissement

vendredi: AM contrôle de leçons



Mot aux élèves et aux parents:

Une 3^e fermeture de classe cette semaine ainsi qu'un cas positif au 3^e cycle sont des signes qu'il faut continuer à être solidaires et proactifs envers les mesures sanitaires! D'ailleurs, à la demande de la direction, les enseignants du 3^e cycle créeront des groupes stables pour les récréations.

♥**Merci à tous les élèves qui ont apporté leur collection de roches et minéraux. Ce fut une très belle exposition!**

C'est la semaine des directions d'école, pensez à dire un gros merci à Mme Payette!

Merci
POUR TOUT CE QUE VOUS FAITES!

Aide aux devoirs:

Demain mardi, de 15h55 à 16h30, se tiendra l'aide aux devoirs (qui peut également servir de moment de récupération!). Si vous permettez à votre enfant de demeurer à l'aide aux devoirs, veuillez remplir:

J'autorise mon enfant à rester en classe pour l'aide aux devoirs, mardi 19 octobre.

Il-elle quittera à ___h___ pour revenir seul(e) à la maison quelqu'un l'attendra à la sortie
 retourner au service de garde

votre signature